



GISAL

GRAPHIKINTEGRIERTES INFORMATIONSSYSTEM
DER AUTOMATISIERTEN LIEGENSCHAFTEN

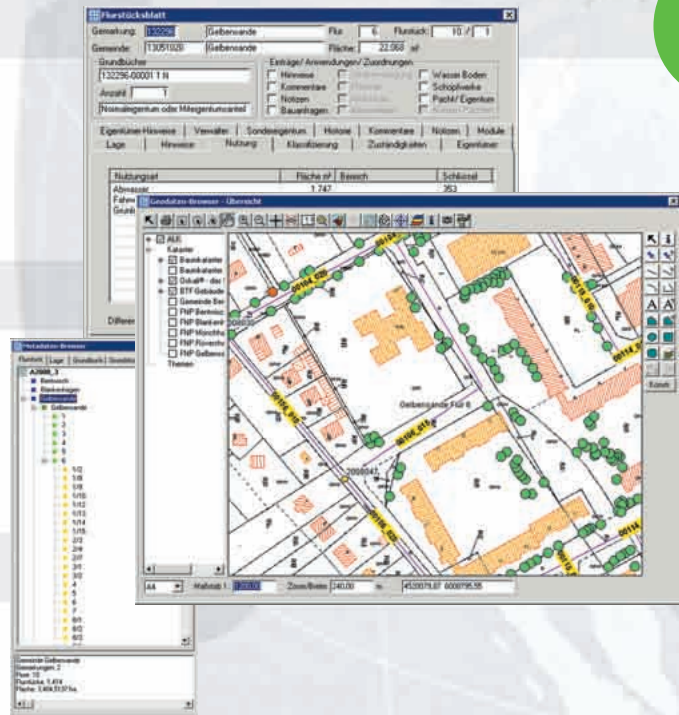
...eine Systemlösung für das kommunale Geomanagement, die sich durch diverse Schnittstellen in das interaktive Netzwerk des e-Governments integriert.

Das Basismodul, mit dem Flur- und Grundstücksverwaltung mittels Metadaten-Browser und Flurstücksblatt möglich sind, ergänzt sich mit dem Geodaten-Browser und der Fachschale Poly-Kat zu einer homogenen Systemlösung. Weitere Fachschalen zur Berechnung verschiedener Beiträge, die grundsätzlich raumbezogen wirken und über eine leistungsstarke, flexible HKR-Schnittstelle verfügen, unterstreichen die umfangreiche Funktionalität von GISAL.

GISAL ist im lokalen Netzwerk verfügbar oder wird als Thin-Client- bzw. online-Netzwerklösung mit integrierten Web-Map-Browser zum Einsatz gebracht.

● Module

- Basismodul
 - Metadaten-Browser
 - Flurstücksblatt
 - Geodaten-Browser
- Poly-Kat
- DOPPIKER
- DOPPIK-TP
- Wasser/Boden
- Liegenschaftskataster-Dienste
- Pacht/Eigentum
- Projektplanung und -abrechnung
- Bauanfragen
- Straßenreinigung
- Kleineinleiter- und Anschlussbeiträge
- Mieten/Pachten
- Daten-Export
- Grafikintegration mit MapInfo



● Schnittstellen

- MS Office (WORD, Excel, ...)
- HKR/DOPPIK (CIP, H&H, CityNT, OK, FIS, MPS, IVE, ...)
- Kommunale Vermögensverwaltung (KVV)
- Dokumentenarchivierung und -verwaltung (CC DMS, M.A.U.S., REGIsafe, ...)
- Einwohnermeldewesen (MESO)